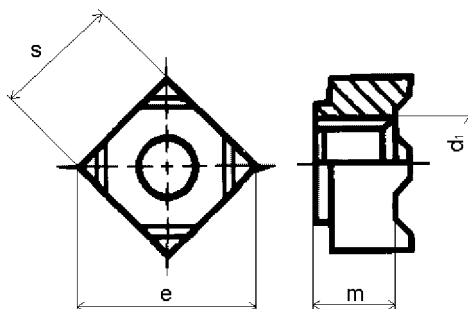
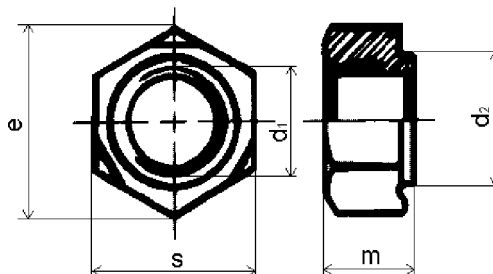


DIN 928
Matice čtyřhranné pro přivařování

PÚ : - bez povrch.
 úpravy
MAT : ocel s max.
 0,25 %C


DIN 929
Šestihranné matice pro přivařování

ČSN : 021455
PÚ : - bez povrch.
 úpravy
MAT : ocel s max.
 0,25 %C



d1	pro DIN 928					pro DIN 929				
	d2	e	m	s	balení	d2	e	m	s	balení
M 3						4,5	8,15	3	7,5	1000
M 4	5	9	3,5	7	1000	6	9,83	3,5	9	1000
M 5	6	12	4,2	9	1000	7	10,95	4	10	1000
M 6	7,5	13	5	10	1000	8	12,02	5	11	1000
M 8	10	18	6,5	14	500	10,5	15,38	6,5	14	1000
M 10	12,5	22	8	17	500	12,5	18,74	8	17	500
M 12	13,5	25	9,5	19	500	14,8	20,21	10	19	100
M 14	16,8	28	11	22	500	16,8	24,27	11	22	100
M 16	18,8	32	13	24	250	18,8	26,51	13	24	100

Poznámky :

Informace o cenách podáváme telefonicky, případně prostřednictvím obchodních zástupců. Rozměry, které nejsou uvedeny v katalogu Vám také rádi sdělíme.

