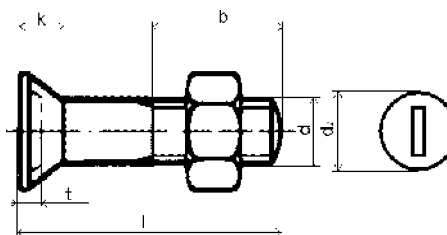


**DIN 7969**
**Zapuštěný šroub s drážkou pro ocelové konstrukce**
**Pevnost : 4.6**
**PÚ :** - bez povrch.  
úpravy

- zinkováno

- žárový zinek



d	M 12	M 16	M 20	M 24
b3	22	28	32	38
b4	28	35	40	50
d2	21	28	32	38
k	7	9	11,5	13
t	4	4	4	6

délka (l)	balení			
30	100	50		
35	100	50		
40	100	50		
45	100	50		
50	100	50	25	25
55	100	50	25	25
60	100	50	25	25
65	50	25	25	25
70	50	25	25	25
75	50	25	25	25
80	50	25	25	25
90	50	25	25	10
100	50	25	25	10
110	50	25	25	10
120	50	25	25	10
130	50	25	25	10
140	50	25	25	10
150	50	25	25	10
160	25	25	10	10

**Poznámky :**

Informace o cenách podáváme telefonicky, případně prostřednictvím obchodních zástupců. Rozměry, které nejsou uvedeny v katalogu Vám také rádi sdělíme.

