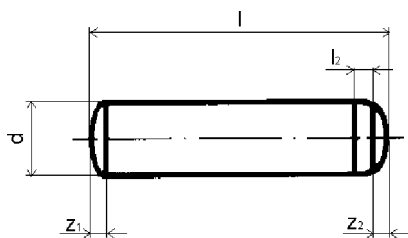
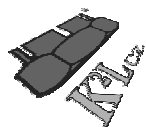


DIN 6325
Válcové kolíky kalené

ISO : 8734
ČSN : 022152
PÚ : - bez povrch. úpravy

MAT : ocel tvrzená min. 600N/mm²

| d | 1 | 1,5 | 2 | 2,5 | 3 | 4 | 5 | 6 | 8 | 10 | 12 | 16 | 20 |
|-------|------|------|------|------|------|-----|------|-----|-----|-----|-----|-----|----|
| l 2 ~ | 0,4 | 0,5 | 0,6 | 0,7 | 0,8 | 1 | 1,2 | 1,5 | 1,8 | 2 | 2,5 | 3 | 4 |
| z 1 ~ | 0,15 | 0,23 | 0,3 | 0,4 | 0,45 | 0,6 | 0,75 | 0,9 | 1,2 | 1,5 | 1,8 | 2,5 | 3 |
| z 2 ~ | 0,08 | 0,12 | 0,18 | 0,25 | 0,3 | 0,4 | 0,5 | 0,6 | 0,8 | 1 | 1,3 | 1,7 | 2 |

| délka (l) | balení | | | | | | | | | | | | |
|-----------|--------|-----|-----|-----|-----|-----|-----|-----|----|----|----|----|----|
| 4 | 100 | 100 | | | | | | | | | | | |
| 5 | 100 | 100 | | | | | | | | | | | |
| 6 | 100 | 100 | 100 | 100 | | | | | | | | | |
| 8 | 100 | 100 | 100 | 100 | 100 | | | | | | | | |
| 10 | 100 | 100 | 100 | 100 | 100 | 100 | 100 | 100 | | | | | |
| 12 | 100 | 100 | 100 | 100 | 100 | 100 | 100 | 100 | | | | | |
| 14 | | 100 | 100 | 100 | 100 | 100 | 100 | 100 | | | | | |
| 16 | | 100 | 100 | 100 | 100 | 100 | 100 | 100 | | | | | |
| 18 | | | 100 | 100 | 100 | 100 | 100 | 100 | 50 | | | | |
| 20 | | | 100 | 100 | 100 | 100 | 100 | 100 | 50 | 50 | | | |
| 22 | | | | | 100 | | | | | | | | |
| 24 | | | | | 100 | 100 | 100 | 100 | 50 | 50 | | | |
| 26 | | | | 100 | 100 | 100 | 100 | 100 | 50 | 50 | | | |
| 28 | | | | | 100 | 100 | 100 | 100 | 50 | 50 | 25 | | |
| 30 | | | | | 100 | 100 | 100 | 100 | 50 | 50 | 25 | | |
| 32 | | | | | 100 | 100 | 100 | 100 | 50 | 50 | 25 | | |
| 36 | | | | | | 100 | 100 | 100 | 50 | 25 | 25 | | |
| 40 | | | | | 100 | 100 | 100 | 100 | 50 | 25 | 25 | 10 | |
| 45 | | | | | | 100 | 100 | 100 | 50 | 25 | 25 | 10 | |
| 50 | | | 100 | | | 100 | 50 | 50 | 50 | 25 | 25 | 10 | 10 |
| 55 | | | | | | | | 50 | 50 | 25 | 25 | 10 | |
| 60 | | | | | | 100 | 50 | 50 | 50 | 25 | 25 | 10 | 10 |
| 70 | | | | | | | | 50 | 50 | 25 | 10 | 10 | |
| 80 | | | | | | | | 50 | 50 | 25 | 10 | 10 | 10 |
| 90 | | | | | | | | | 50 | 25 | 10 | 10 | |
| 100 | | | | | | | | | 25 | 25 | 10 | 1 | 10 |
| 110 | | | | | | | | | | 25 | 10 | 1 | |
| 120 | | | | | | | | | 25 | 50 | 10 | 1 | 10 |


Poznámky :

Informace o cenách podáváme telefonicky, případně prostřednictvím obchodních zástupců. Rozměry, které nejsou uvedeny v katalogu Vám také rádi sdělíme.