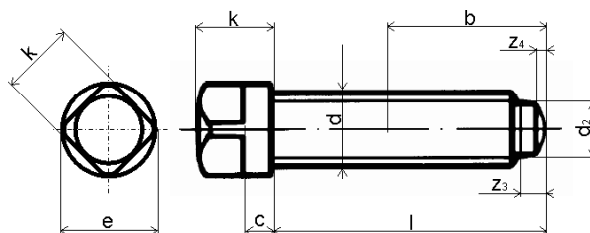


DIN 480
Upínací šrouby s nákrůžkem a čípkem

ČSN : 021122
PÚ : - bez povrch.
 úpravy
Pevnost : 10.9/8.8



d	M 10	M 12	M 16	M 20
d2	7	8,5	12	15
e	13	17	22	28
k	10	12	16	20
Z2	3	3,5	4,5	2

délka (l)	balení			
50	50	25	10	
60	50		10	10
70			10	
80			10	

Poznámky :

Informace o cenách podáváme telefonicky, případně prostřednictvím obchodních zástupců. Rozměry, které nejsou uvedeny v katalogu Vám také rádi sdělíme.

