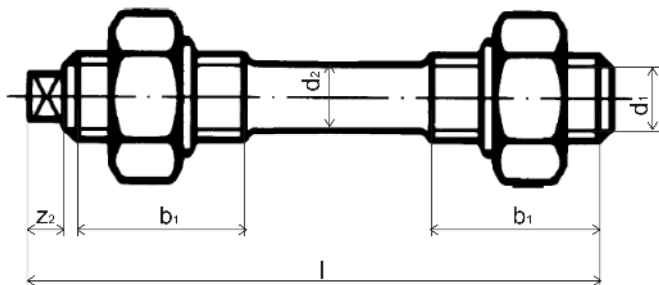


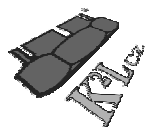
DIN 2510
Svorníkový šroub (tvar L)

MAT : 21CrMoV57

MÚ : 1.7709

Tvary : KU; K; Z; ZU

d1	12	16	20	24	27	30	33	36	39
d2	8,5	12	15	18	20,5	23	25,5	27,5	30,5
z1 max.	1,75	2	2,5	3	3	3,5	3,5	4	4
b1	20	23	28	32	35	39	42	45	48

délka (l)	balení								
65	1								
70	1								
75	1	1							
80	1	1	1						
85	1	1	1						
90	1	1	1						
95	1	1	1	1					
100	1	1	1	1					
105	1	1	1	1					
110	1	1	1	1	1				
115		1	1	1	1				
120		1	1	1	1				
130		1	1	1	1				
140		1	1	1	1	1			
150		1	1	1	1	1			
160		1	1	1	1	1	1		
180			1	1	1	1	1	1	1
200			1	1	1	1	1	1	1
240			1	1	1	1	1	1	1
250					1	1	1	1	1


Poznámky :

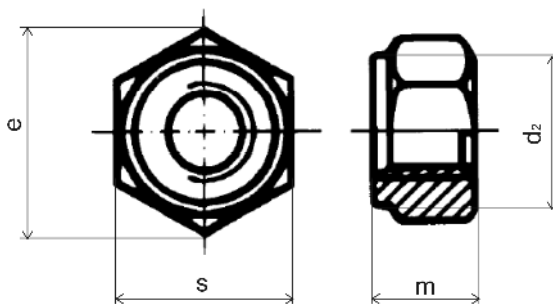
 - dodáváme také dle ČSN 131520
 matice 131530

Informace o cenách podáváme telefonicky, případně prostřednictvím obchodních zástupců. Rozměry, které nejsou uvedeny v katalogu Vám také rádi sdělíme.

DIN 2510
Šestihranná svorníková matice (tvar NF)

Mat. : 24CrMo5

Tvary : TF



závit	M12	M16	M 20	M24	M27	M30	M33	M36
d2	21	26	31	35	40	45	49	53,5
m	12	16	20	24	27	30	33	36
t	2	2	2	3	3	3	3	3
s	22	27	32	36	41	46	50	55
c	24,5	30,14	35,72	39,98	45,63	51,28	55,8	61,31

NF	M12	M14	M16	M20	M22	M24	M27	M30	M33	M36	M39
balení	1	1	1	1	1	1	1	1	1	1	1

Poznámky :

Informace o cenách podáváme telefonicky, případně prostřednictvím obchodních zástupců. Rozměry, které nejsou uvedeny v katalogu Vám také rádi sdělíme.

